

PDF-Export Publisher 2010

Windows

- 01 Einstellung Farbraum, Schriften Seite 01
- 02 Datei als PDF speichern Seite 02
- 03 Einstellen der Optionen Seite 03
- 04 Druckoptionen: Papierformat, Anschnitt und Marken Seite 03



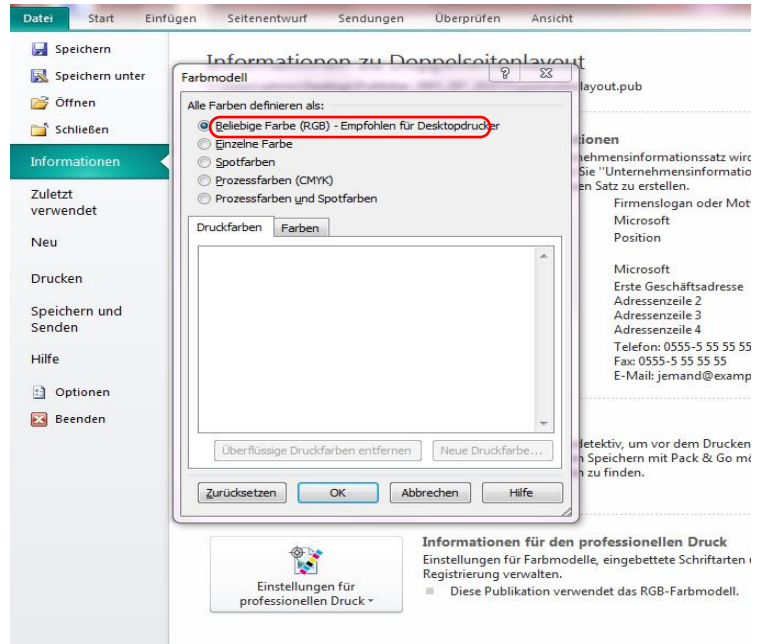
Windows

1.0

Klicken Sie auf:
Datei/Informationen/Einstellungen für professionellen Druck/Farbmodell wählen.

Dort auf „Belibige Farbe (RGB)“

Dann auf ok klicken.

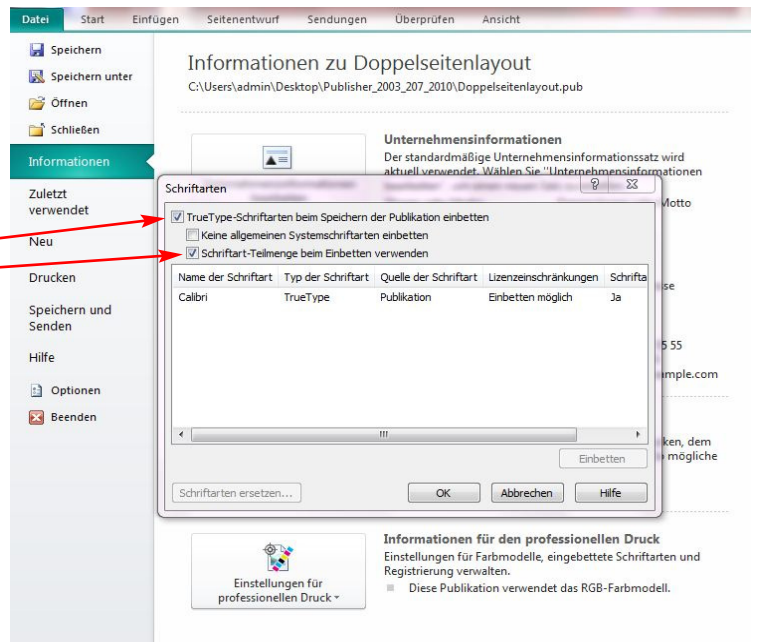


1.1

Klicken Sie auf:
Datei/Informationen/Einstellungen für professionellen Druck/Eingebettete Schriftarten verwalten.

Haken setzen bei:

Dann auf ok klicken.

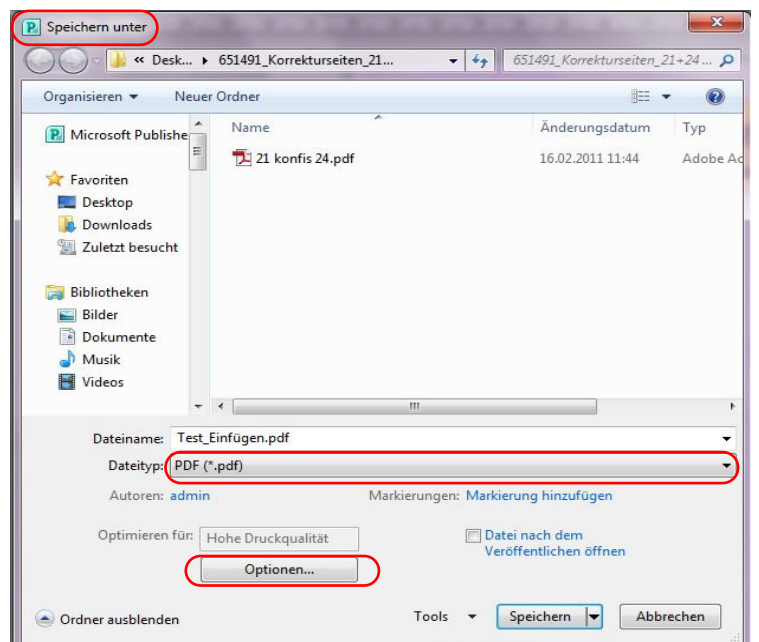


2.0

Wählen Sie bitte aus dem *Dateimenü* die Option „Speichern unter“ aus.

Stellen Sie bei *Dateityp* „PDF“ ein.

Dann bitte auf „Optionen“ klicken.



Windows

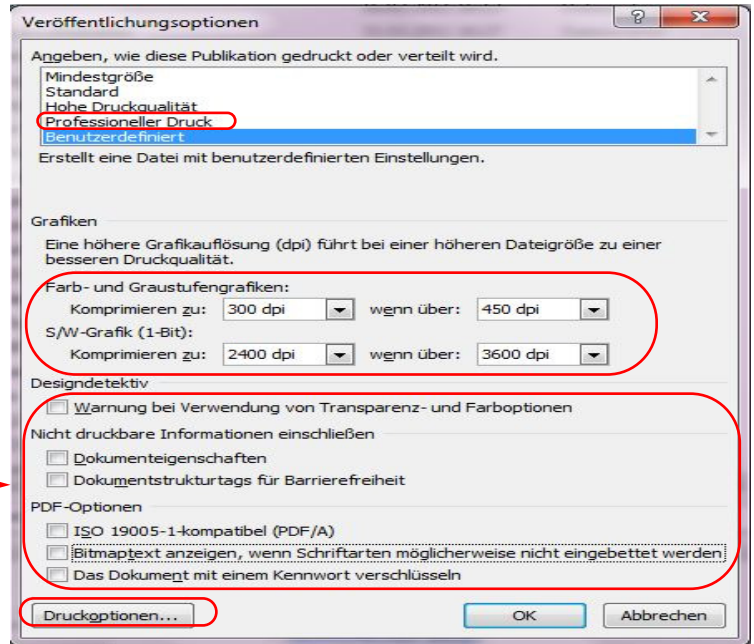
3.0

Klicken Sie nun auf „Professioneller Druck“.

Entfernen Sie den Haken bei „Designdetektiv“.

Alle Haken entfernen.

Dann bitte auf „Druckoptionen“ klicken.



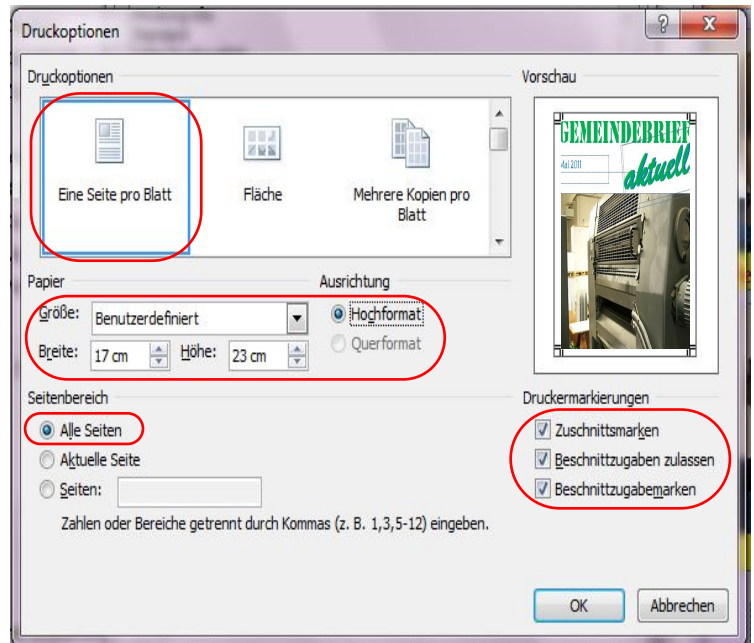
4.0

Bitte stellen Sie folgende Druckoptionen ein:

- eine Seite pro Blatt
- Größe für A5: 17x23 cm
- Größe für A4: 23x32 cm
- Hochformat
- alle Seiten
- Haken setzen bei: **Zuschnittsmarken**
Beschnittzugabe zulassen
Beschnittzugabemarken

Dann auf OK klicken.

Das Fenster schließt sich nun.



4.1

In diesem Fenster kann der Ablageort und der Dateiname noch geändert werden.

Es kann der Haken zur automatischen Ansicht der PDF noch gesetzt werden.

Dann auf Speichern klicken.

