



Gemeindebrief
Druckerei

Service-Heft 17-2

PDF-Export
InDesign
CS 5/6

Version 2.0

Für
Einsteiger



Wir sind für Sie da: 0 58 38 – 99 08 99
www.GemeindebriefDruckerei.de

Liebe GemeindebriefDruckerei-Kunden,

dieses Heft soll Ihnen eine Hilfe beim einfachen und richtigen Erstellen Ihres Gemeindebriefes sein.

Wenn Sie durch das Heft blättern, wird Ihnen auffallen, dass sich im Text rote und gelbe Markierungen befinden. Die **rote Textmarkierung** weist auf Dinge hin, die Sie unbedingt vermeiden sollten und die zu Problemen im Druck führen könnten. Bei der **gelben Textmarkierung** handelt es sich um eine Orientierungshilfe. Wenn man beispielsweise einen Anleitungstext gelesen hat, hat man sich nicht unbedingt gemerkt, über welche Menüpunkte und Klicks man zu bestimmten Fenstern gelangt. Folgen Sie dann einfach der gelben Textmarkierung, diese führt Sie über die einzelnen Klicks zu dem Fenster, das Sie öffnen möchten.

Nun wünschen wir Ihnen viel Freude und gutes Gelingen bei der Gestaltung Ihres Gemeindebriefes.

Sollten Sie noch Fragen haben, rufen Sie uns gern an unter **0 58 38 – 99 08 99**.

Unsere Mitarbeiter sind stets bereit, Ihnen beim Satz Ihres Gemeindebriefes behilflich zu sein.

Ihr Team der GemeindebriefDruckerei

Impressum:

Herstellung: **GemeindebriefDruckerei** | Produktname: Dachs

Layout: Nelli Schwarz | Redaktion: Marcel Epp | März 2023

Inhaltsverzeichnis

1. Import – Teil eins

1. 1. Import der Farbeinstellung 4

2. Import – Teil zwei

2. 1. Import der PDF-Joboptions 7

3. PDF-Export

3. 1. PDF-Export aus InDesign 10



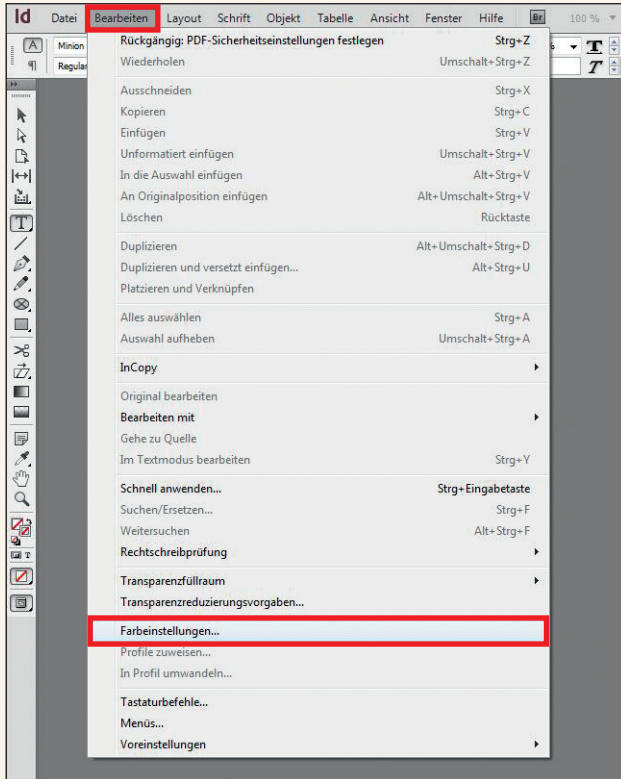
GBD

www.blauer-engel.de/uz195


1. Import – Teil eins

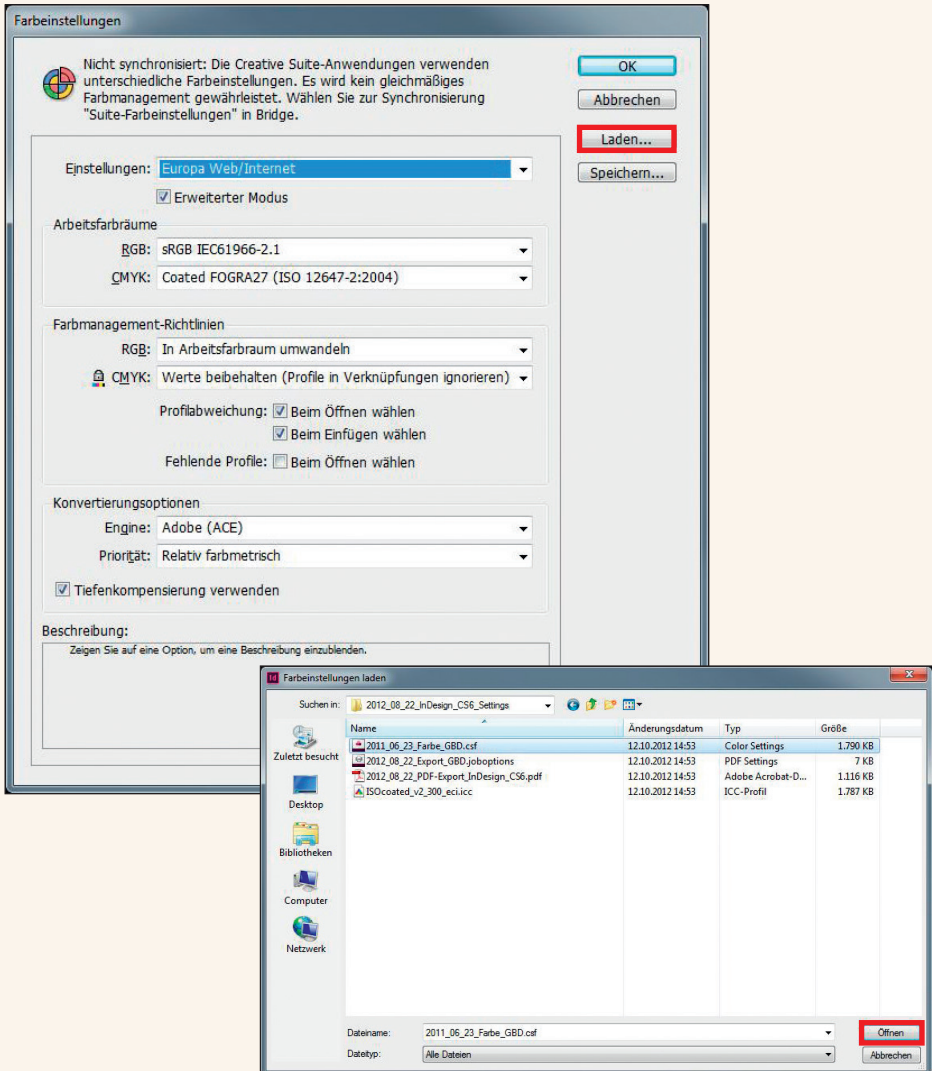
1.1. Import der Farbeinstellung

Als Erstes klicken Sie bitte mit einem rechten Mausklick auf das icc-Profil (ISOcoated_v2_300eci.icc). Wählen Sie bitte **Profil installieren** aus. Danach gehen Sie in InDesign CS 5/6 bitte auf **Bearbeiten → Farbeinstellungen**.

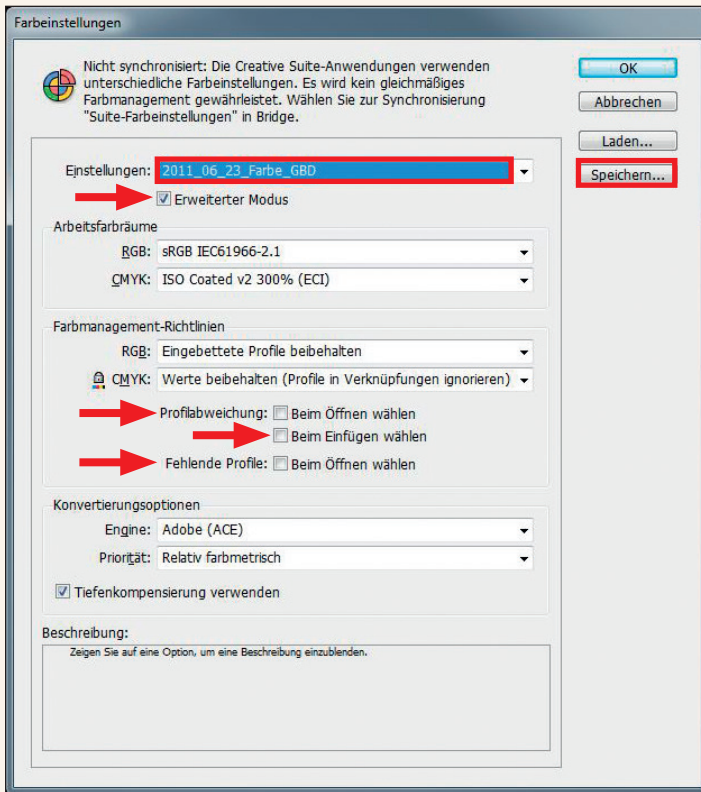


Es erscheint das Fenster **Farbeinstellungen**. Klicken Sie hier bitte auf **Laden**.

Wählen Sie die csf-Datei (2011_06_23_Farbe_GBD.csf) aus und klicken auf Öffnen.



In dem Fenster Farbeinstellungen sollte nun der Eintrag **2011_06_23_Farbe_GBD** zu sehen sein. Setzen Sie danach bitte einen Haken bei **Erweiterter Modus** und entfernen die Haken bei **Farbmanagement-Richtlinien**. Klicken Sie anschließend

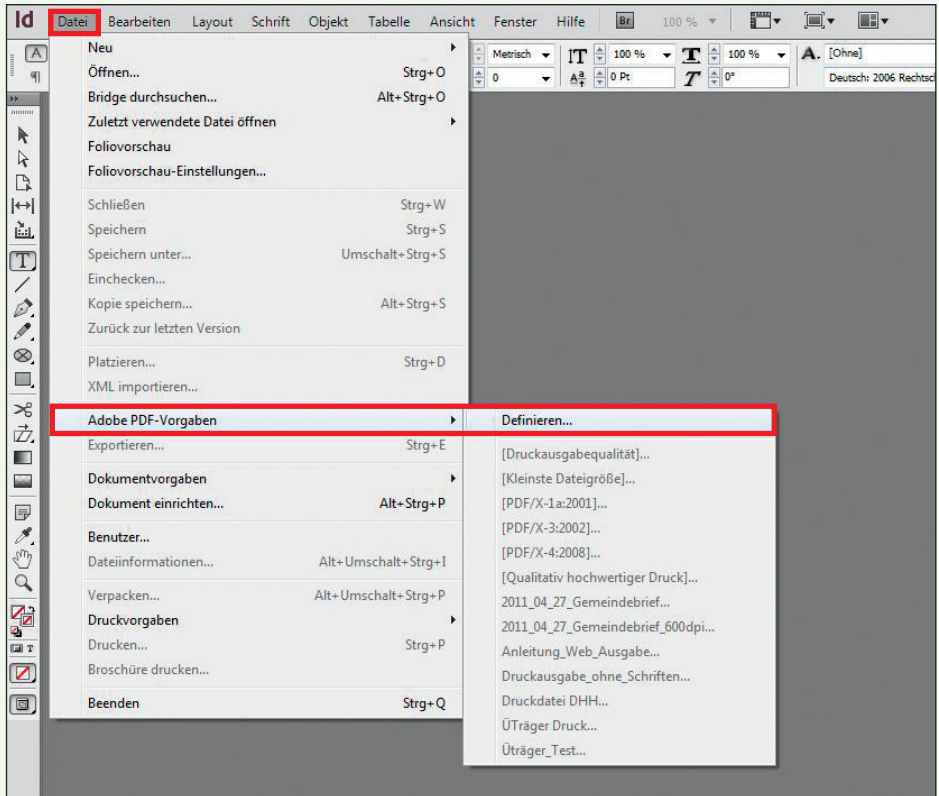


auf **Speichern**. Die Farbeinstellungen werden nun nochmals in den Adobe-Colors-Ordner gespeichert. Klicken Sie anschließend noch auf OK. Die Farbeinstellungen wurden importiert.

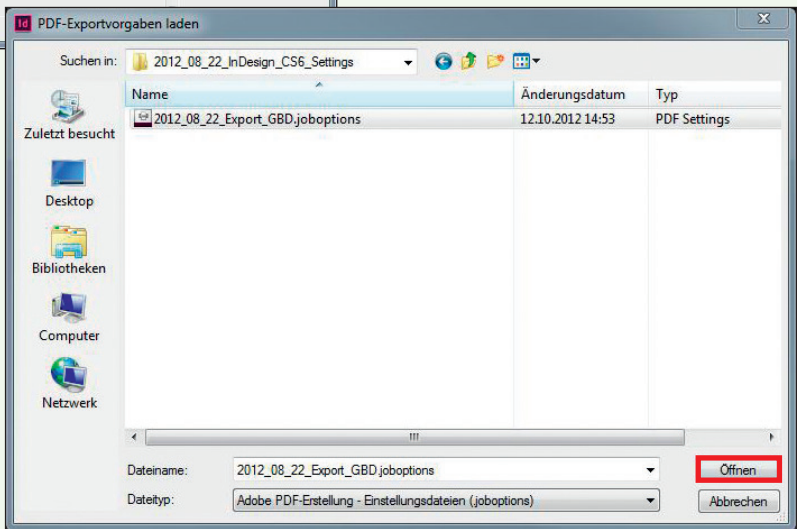
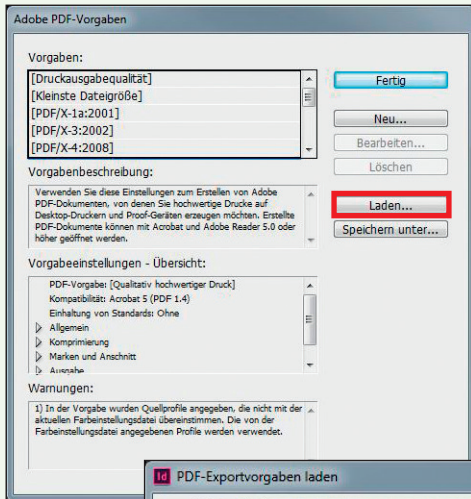
2. Import – Teil zwei

2.1. Import der PDF-Joboptions

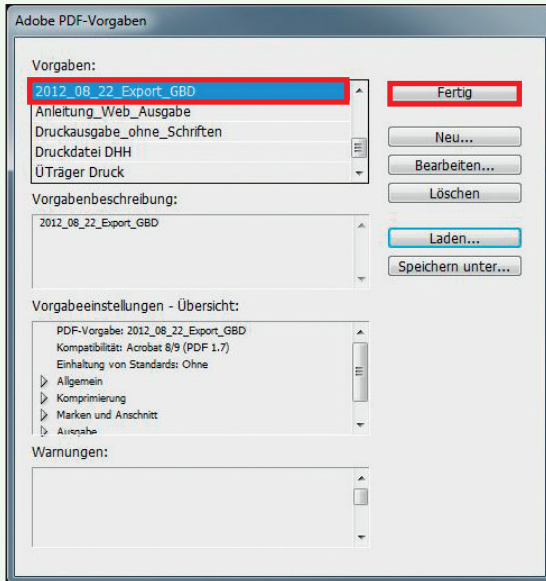
Klicken Sie auf **Datei → Adobe PDF-Vorgaben → Definieren**. Es erscheint das Fenster für die Adobe PDF-Vorgaben.



In dem Fenster Adobe PDF-Vorgaben klicken Sie bitte auf **Laden**. Wählen Sie die Joboptions-Datei (**2012_08_22_Export_GBD.joboptions**) aus und klicken Sie auf **Öffnen**.



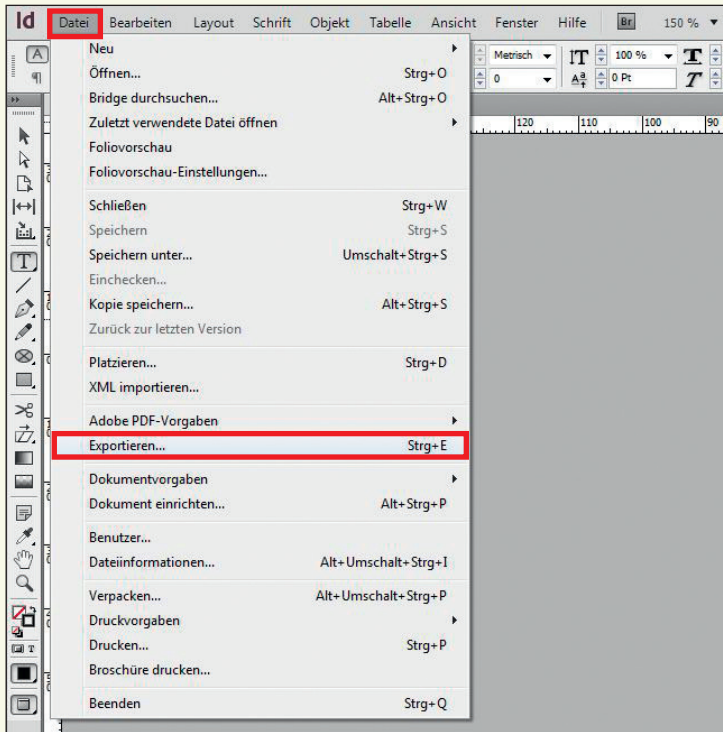
In dem Fenster sollte jetzt der Eintrag **2012_08_22_Export_GBD** zu sehen sein. Sie können mit einem Klick auf **Fertig** das Fenster schließen.



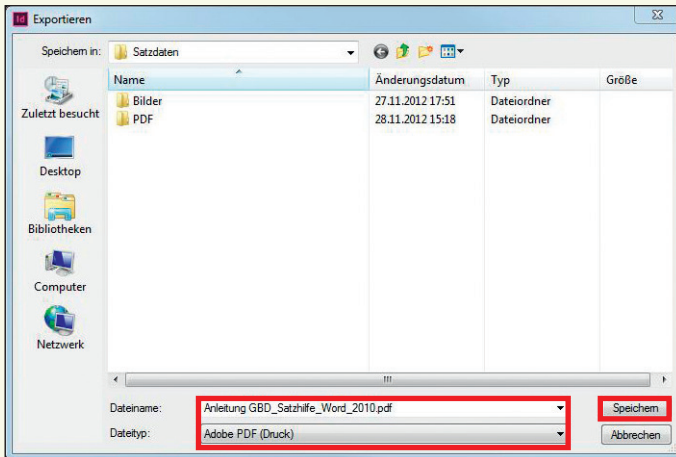
3. PDF-Export

3.1. PDF-Export aus InDesign

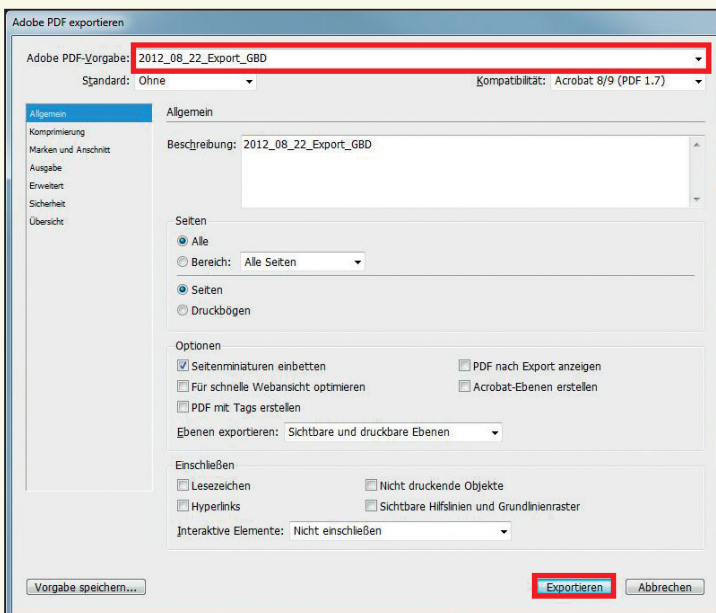
Klicken Sie auf **Datei** → **Exportieren**.



Sie können nun den Speicherort für Ihre Datei bestimmen. Als Dateityp muss **Adobe PDF (Druck)** eingestellt sein. Drücken Sie auf **Speichern**.



Anschließend kommt das Fenster für den Export. Dort stellen Sie bitte als Ausgabe **2012_08_22_Export_GBD** ein. Danach klicken Sie **Exportieren**.



“

DIE HALTEN, WAS SIE VERSprechen!



EIN KUNDENFEEDBACK:

Wir sind von der Qualität und von der Schnelligkeit bei der Herstellung unserer Broschüre beeindruckt. Wir arbeiten sehr gerne mit der GemeindebriefDruckerei zusammen. Auch, weil der gesamte Bestellprozess sehr einfach ist inkl. dem Preis-Kalkulator und der Eingabe einer Verteilerliste. Danke, dass ihr alles so gut verpackt und immer pünktlich liefert.

BIANCA WASSERLE
WASSERLE GMBH, KAUFERING

4+

Unsere 4-Plus-
Argumente
für Sie

+ HILFREICH &
NÜTZLICH

+ EINFACH &
SCHNELL

+ BEWUSST
NACHHALTIG

+ HOCHWERTIG &
PREISGÜNSTIG

Für Fragen
stehen wir Ihnen
gerne zur Verfügung

Einfach anrufen unter:
0 58 38 / 99 08 99



KAI
HARMS



MARTIN
HARMS



ANATOLI
HOCHWEISS

GemeindebriefDruckerei | Eichenring 15a
29393 Groß Oesingen | 05838 990899
info@GemeindebriefDruckerei.de
www.GemeindebriefDruckerei.de



**Blieben Sie auf dem Laufenden
mit unserem kostenlosen
Newsletter.**